

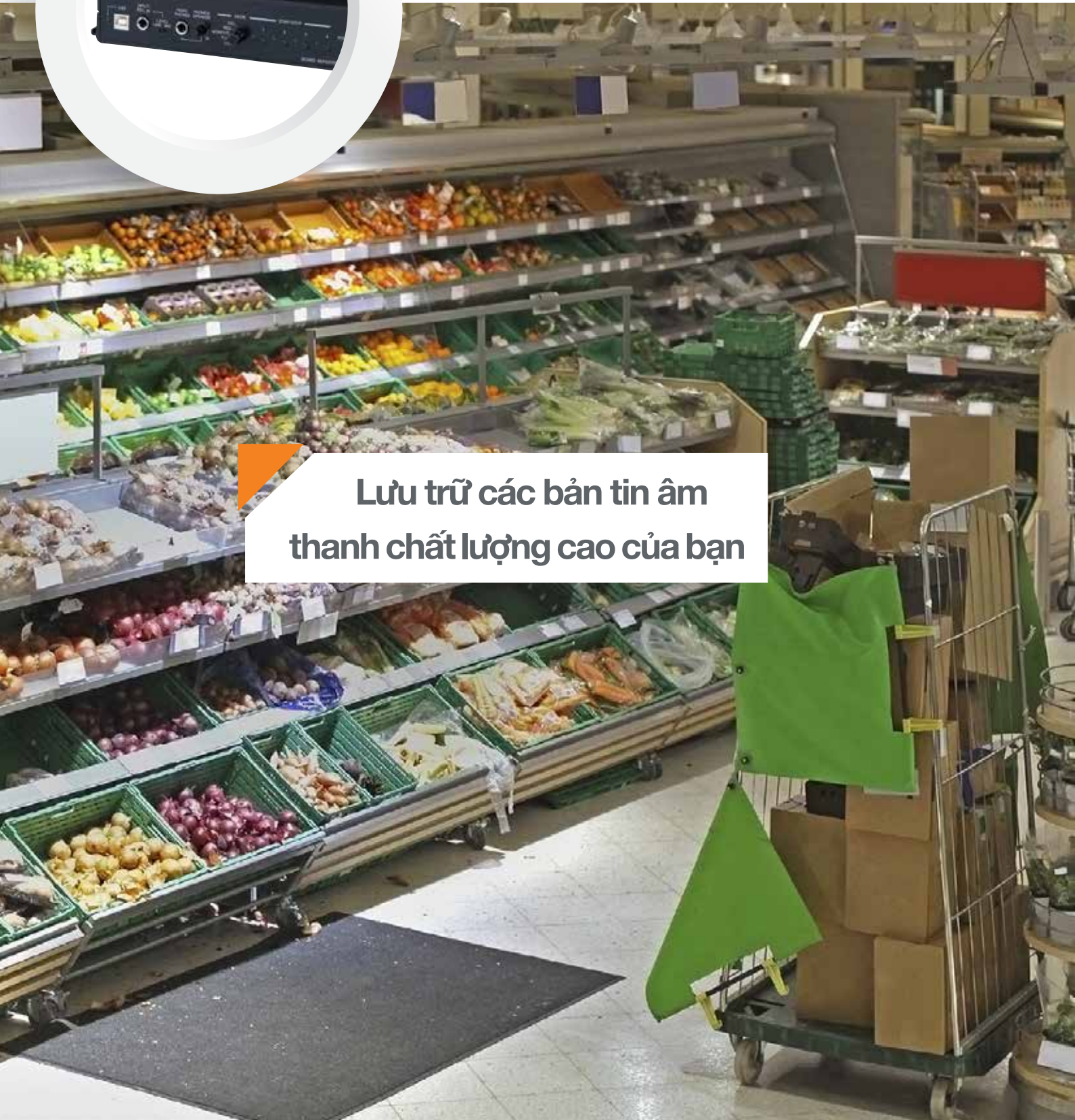


EV-20R

Bộ Lưu Bản Tin Ghi Âm Sẵn



Lưu trữ các bản tin âm thanh chất lượng cao của bạn



EV-20R

Bộ lưu trữ bản tin ghi âm sẵn EV-20R là thiết bị quản lý các tệp âm thanh nhỏ gọn, cho phép tải lên và phát các tệp âm thanh bao gồm bản tin hoặc âm báo hiệu đã được ghi âm sẵn. Các bản tin đã ghi có thể được kích hoạt bởi các tiếp điểm khô hoặc thông qua bộ lập trình thời gian.



ĐẶC ĐIỂM CHÍNH

- Hỗ trợ tối đa 4 bản tin được lưu trữ ở bộ nhớ trong
- Tổng thời gian thu âm cho 4 bản tin là 6 phút
- Dữ liệu ghi lại không bị nén, đảm bảo âm thanh phát ra chất lượng cao.
- Chế độ tự động điều chỉnh (AGC) có thể làm đồng nhất các mức âm thanh ghi âm.
- Một tăng âm riêng biệt 3 W/ 8 Ω cho phép kết nối trực tiếp với loa trở kháng thấp.
- Có cổng vào USB cho phép truyền trực tiếp dữ liệu từ máy tính vào thiết bị.
- Có thể thông báo trực tiếp mà không cần ghi âm bằng cách sử dụng micro hoặc thiết bị ngoại vi phát âm thanh.

ỨNG DỤNG



Cửa hàng bán lẻ



Ga tàu



Siêu thị



Nhà máy và kho bãi

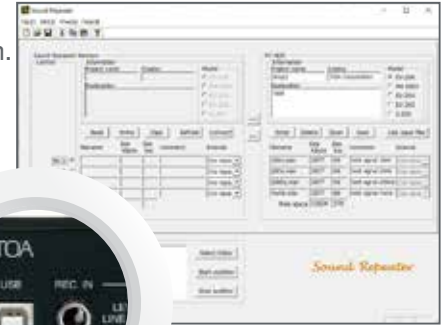
PHẠM VI SỬ DỤNG

- Quảng cáo
- Thông báo đóng cửa hàng
- Chỉ dẫn an toàn
- Cảnh báo
- Thông báo thu ngân
- Tín hiệu thời gian
- Chuông cửa

Bộ lưu trữ bản tin ghi âm sẵn

QUẢN LÝ CÁC TỆP ÂM THANH TIỆN DỤNG

- Phần mềm quản lý tập tin chuyên dụng được cung cấp cùng với sản phẩm.
- Thư viện tệp âm thanh có sẵn trên CD-ROM đi kèm.
- Các tệp WAV tùy chỉnh có thể được tải lên.
- Ghi âm trực tiếp có thể được thực hiện bằng thao tác trên bảng điều khiển phía trước.



HOẠT ĐỘNG THÔNG BÁO LINH HOẠT

- Phát lại tức thì bằng các cần gạt hoạt động ở mặt trước
- Đầu vào tiếp điểm khô có sẵn để phát và dừng các tệp âm thanh bằng các thiết bị bên ngoài như cảm biến, bộ hẹn giờ hoặc công tắc thủ công.
- Phát các tệp âm thanh bằng Timer được tích hợp bên trong

PHỤ KIỆN TÙY CHỌN

MB-WT3

Gia đỡ gắn tủ rack



- Cho 1 bộ

MB-WT4

Giá đỡ gắn tủ rack



- Cho 2 bộ, cạnh bên nhau

AD-246

Bộ chuyển đổi nguồn AC



- Bộ chuyển đổi nguồn AC nhỏ gọn
- Nguồn điện: 220–240V, 50/60Hz
- Vỏ: Nhựa chịu nhiệt, màu đen
- Chiều dài dây: 1.8m



THÔNG SỐ KỸ THUẬT

EV-20R	
Nguồn điện	Cấp từ nguồn ngoài 24 V DC/400 mA hoặc từ bộ chuyển đổi nguồn AC AD-246
Công suất tiêu thụ	10 W (công suất ra)
Định dạng âm thanh	Tần số lấy mẫu 44.1 kHz, 16-bit PCM (mono)
Đáp tuyến tần số	20 Hz - 20 kHz ± 3 dB (1 kHz), 50 Hz - 14 kHz ± 3 dB (khi IT-450 được sử dụng, 1 kHz)
Độ méo	1 % hoặc nhỏ hơn (1 kHz, công suất ra)
Chế độ ghi âm	Truyền qua cổng USB hoặc ghi âm theo ngõ vào Analog
Ngõ vào điều khiển	Play 1 - 4, stop : tiếp điểm khô ngõ vào, độ dài xung : 200 ms, điện áp mở : 30 V DC, dòng ngắn mạch: 10 mA giắc cắm rời (22 chân)
Ngõ ra điều khiển	Báo bận: khả năng đáp tuyến: 30 V DC/0.5 A, giắc cắm rời (22 chân)
Ngõ vào	Ngõ vào / ngõ vào ghi âm: Mic: -60 dB(*1), 2.2 k Ω / Line: -20 dB(*1) 10 k Ω , (Mic/Line có thể thay đổi), không cân bằng, giắc 6 ly Line ngõ vào : 0 dB(*1), 10 k Ω , không cân bằng, giắc cắm rời (22 chân)
Ngõ ra	Line ngõ ra : 0 dB*, 600 Ω , không cân bằng, giắc cắm rời (22 chân) Ngõ ra tai nghe: 0 dB(*1), 100 Ω , không cân bằng, giắc 6 ly Ngõ ra loa: 3 W, 8 Ω , giắc cắm rời (22 chân)
LED hiển thị	Nguồn, USB, bắt đầu/dừng lại 1 - 4
Số lượng bản tin tối đa	4 Bản tin ghi âm sẵn: bản tin 1, chuông báo Westminster(*2) Bản tin 2, chuông 4 tiếng tăng dần(*2) Bản tin 3, chuông 4 tiếng giảm dần(*2) Bản tin 4, không có gì Lưu ý: Các nguồn âm thanh trên có thể được ghi đè bằng cách sử dụng phần mềm được cung cấp.
Thời gian ghi âm tối đa	6 phút
Thời gian trễ bản tin	0, 2 giây hoặc 4 giây (có thể lựa chọn)
Khoảng thời gian phát lại	∞ , 0, 5 giây, 10 giây, 30 giây, 1 phút, 5 phút, 10 phút, 30 phút hoặc 1 h (có thể lựa chọn)
Nhiệt độ hoạt động	0 °C tới 40 °C
Độ ẩm hoạt động	90 %RH hoặc nhỏ hơn (không ngưng tụ)
Vật liệu	Mặt trước: Nhựa ABS, màu đen
Kích thước	210 (R) x 44.2 (C) x 181 (S) mm
Khối lượng	730 g
Phụ kiện	CD-ROM (Phần mềm truyền dữ liệu qua cổng USB và file chuông mẫu) x 1, Giắc Phone không cân bằng x 1, Cáp USB (1 m) x 1, Giắc cắm rời 22 chân x 1, đế cao su x 4 Tai gắn tủ Rack: MB-WT3 (khi gắn 01 bộ EV-20R) MB-WT4 (khi gắn 02 bộ EV-20R) Bộ đổi nguồn AC: AD-246

(*1) 0 dB = 1 V

(*2) Các file âm thanh mẫu được cung cấp sẵn trong đĩa CD-ROM đi kèm với sản phẩm.

* Line ngõ vào và Line ngõ ra có thể được chuyển đổi sang loại cân bằng bằng cách sử dụng biến áp IT-450 tùy chọn.

MÔI TRƯỜNG HOẠT ĐỘNG CỦA PHẦN MỀM TRUYỀN DỮ LIỆU USB

Máy tính cá nhân	Windows PC (được trang bị đầu USB)
Thông số kỹ thuật chính	CPU Pentium 4, 2 GHz trở lên Bộ nhớ: 2 GB trở lên Dung lượng đĩa trống: 10 MB trở lên (không bao gồm dung lượng lưu trữ tin nhắn) Ổ đĩa quang: Ổ đĩa CD-ROM
OS	Windows 7 chuyên nghiệp (32/64-bit) Windows 8.1 Pro (64-bit) Windows 10 Pro (64-bit)

* Pentium là thương hiệu của Tập đoàn Intel.

* Windows là nhãn hiệu đã đăng ký của Microsoft Corporation tại Hoa Kỳ và các quốc gia khác.

* Tên công ty và sản phẩm khác cũng là thương hiệu của từng công ty.



Like us on Facebook

[facebook.com/ToaVietNam](https://www.facebook.com/ToaVietNam)

TEV_BRO_082_00_01

Quét QRcode để truy cập trực tiếp thông tin sản phẩm và hướng dẫn sử dụng mới nhất trên website <http://toa-vn.com>

TOA Electronics Vietnam Co., Ltd

www.toa-vn.com

Đặc tính kỹ thuật có thể được thay đổi mà không thông báo trước.
Ấn phẩm lưu hành nội bộ @Hà Nội, tháng 01-2021.