



Sóng UHF

Hệ thống micro



Smiles
for the
Public

Hệ thống không dây giúp tăng sự linh hoạt,
độ tin cậy cũng như hiệu suất cho hệ thống

Hiệu suất cao

Hệ thống micro

Với mong muốn mang đến cho bạn các dòng sản phẩm hiệu suất cao, nhỏ gọn và tiện lợi, TOA đã không ngừng nghiên cứu và phát triển các sản phẩm mới tốt hơn, tối ưu hơn. Trong đó hệ thống micro không dây dòng 5000 hoàn toàn là sự phù hợp dành cho bạn.

Đặc điểm

- Tất cả các bộ thu không dây UHF hoạt động theo nguyên lý tổng hợp mạch vòng khóa pha kín (PLL) để có hiệu suất ổn định. Vùng phủ sóng rộng cho phép sử dụng tối đa 16 micro trong bán kính lên tới 120 mét từăng-ten YW-4500 UHF
- Thời gian sử dụng lên tới 13 giờ khi sử dụng với pin sạc
- Dễ dàng lựa chọn các micro khác nhau phụ thuộc vào từng ứng dụng cụ thể
- Bộ sạc pin hiệu quả và tiện ích dành cho 2, 6, hoặc 12 pin và micro pin đơn làm tăng tính linh hoạt hơn cho hệ thống
- Khả năng lựa chọn 64 kênh đối với bộ thu WT-5800 và WT-5805, 16 kênh đối với bộ thu WT-5810 & WT-4820.
- Sử dụng mạch điện true diversity (WT-5800) và space diversity (WT-5805) của TOA, đồng thời hỗ trợ chức năng tìm kiếm tần số quét và kênh trống có thể sử dụng.



Micro không dây (Nhấn để nói)
WM-5420



- Micro điện động đơn hướng
- Đường cong vừa khít tay người dùng và chi tiết móc cầm giúp hạn chế việc đánh rơi Micro
- Cấu trúc chống sốc sẽ bảo vệ vi mạch bên trong
- Dễ dàng cài lên ngực áo
- Có khả năng thông báo ngoài khi khóa phím nói
- Chế độ bỏ túi và chế độ từ xa
- Tiếng chuông tích hợp bên trong

Micro cầm tay
WM-5270



- Micro điện động đơn hướng
- 64 kênh lựa chọn
- Ngõ vào tối đa: 142 dB SPL
- Nút chặn ngăn micrô lẫn
- Sử dụng pin đơn AA
- Ăng-ten tích hợp

Micro cầm tay
WM-5265



- Micro điện động đơn hướng
- 64 kênh lựa chọn
- Ngõ vào tối đa: 132 dB SPL
- Công tắc Bật/Tắt bảo vệ micro
- Sử dụng pin sạc WB-2000 hoặc pin AA
- Ăng-ten tích hợp

Micro cầm tay
WM-5225



- Micro điện dung đơn hướng
- 64 kênh lựa chọn
- Ngõ vào tối đa: 126 dB SPL
- Công tắc Bật/Tắt bảo vệ micro
- Sử dụng pin sạc WB-2000 hoặc pin đơn AA
- Ăng-ten tích hợp

Bộ phát không dây
WM-5325



- 64 kênh lựa chọn
- Ngõ vào tối đa: -14 dB tới -29 dB
- Mạch tích hợp giảm hiệu ứng nhiễu xung quanh
- Sử dụng pin sạc WB-2000 hoặc pin AA
- Ngõ vào cổng kết nối giắc 3.5 mm
- Ăng-ten tích hợp

Micro cài áo
YP-M5300



- Micro điện dung đơn hướng
- Ngõ vào tối đa: 120 dB SPL
- Cổng kết nối giắc 3.5 mm
- Khối lượng: 20g

Micro cài áo đa hướng
YP-M5310



- Micro điện dung đa hướng
- Ngõ vào tối đa: 110 dB SPL
- Cổng kết nối giắc 3.5 mm
- Khối lượng: 20g

Micro choàng đầu
WH-4000H



- Micro điện dung đơn hướng
- Ngõ vào tối đa: 120 dB SPL
- Cổng kết nối giắc 3.5 mm
- Tai nghe vừa vặn và an toàn
- Khối lượng: 50g

Micro choàng đầu
WH-4000A



- Micro điện dung đơn hướng
- Ngõ vào tối đa: 120 dB SPL
- Cổng kết nối giắc 3.5 mm
- Tai nghe vừa vặn và an toàn.
- Khối lượng: 50g

Micro cài tai
YP-M5000E



- Micro điện dung đa hướng
- Ngõ vào tối đa: 115 dB SPL
- Cổng kết nối: giắc 3.5mm Stereo
- Khối lượng: 14g

Bộ thu di động không dây
WT-5100



- Thích hợp với tai nghe thương mại (Φ 3.5mm, trở kháng: trên 16 Ω)
- Cho phép nhận tối đa 16 tần số khác nhau
- Mạch vòng khóa pha kín PLL được tối ưu hóa giúp giảm thiểu độ lệch tần số dao động do nhiệt độ môi trường hoặc dao động điện áp
- Sử dụng pin sạc WB-2000 hoặc pin đơn AA
- Ăng-ten tích hợp

Tai nghe kiểu treo
YP-E401



- Micro điện động
- Đáp tuyến tần số: 300 Hz - 15k Hz
- Cổng kết nối: Giắc 3.5mm mono (16 Ω)
- Vòng treo có 3 kích cỡ khác nhau

Tai nghe quàng đầu
YP-M5000H



- Micro điện dung đa hướng
- Ngõ vào tối đa: 115 dB SPL
- Cổng kết nối: giắc 3.5mm Stereo
- Khối lượng: 21g

Tai nghe kiểu treo
YP-E5000



- Micro điện động
- Đáp tuyến tần số: 300 Hz - 15k Hz
- Cổng kết nối: Giắc 3.5mm mono(16 Ω)
- Vòng treo có 3 kích cỡ khác nhau

* Khi được sử dụng với tai nghe YP-E5000 giúp cải thiện khả năng nghe cho người dùng khiếm thính bằng cách tăng đáp tuyến tần số trên mức tiêu chuẩn.



Bộ thu không dây WT-5800



- Hoạt động theo nguyên lý tổng hợp mạch vòng khóa pha kín (PLL)
- 64 kênh lựa chọn
- [True diversity technology](#)
- Hệ thống nhận Double super-heterodyne
- Màn LCD 2 dòng hiển thị
- Chức năng trộn ngõ vào tự động
- Chức năng Squelch (carrier, noise, tone)
- Chức năng tìm kiếm tần số quét và kênh trống có thể sử dụng
- Kích thước một nửa tủ rack nhỏ gọn
- Khả năng mức âm thanh 6 điểm để điều chỉnh độ nhạy của micro
- [Compander circuitry for minimizing ambient noise](#)
- Ngõ ra phân chia ăng-ten
- Ăng-ten cần x 2
- Hiển thị mức pin thấp (điện áp pin micro không dây trở nên yếu)

Bộ thu không dây WT-5805



- Hoạt động theo nguyên lý tổng hợp mạch vòng khóa pha kín (PLL)
- 64 kênh lựa chọn
- [TOA space diversity technology](#)
- Hệ thống nhận double super-heterodyne
- Màn LCD 2 dòng hiển thị
- Chức năng trộn ngõ vào tự động
- Chức năng Squelch (carrier, noise, tone)
- Chức năng tìm kiếm tần số quét và kênh trống có thể sử dụng
- Kích thước một nửa tủ rack nhỏ gọn
- Khả năng mức âm thanh 6 điểm để điều chỉnh độ nhạy của micro
- [Compander circuitry for minimizing ambient noise](#)
- Ăng-ten x 2
- Hiển thị mức pin thấp (điện áp pin micro không dây trở nên yếu)

Bộ thu không dây WT-5810



- Hoạt động theo nguyên lý tổng hợp mạch vòng khóa pha kín (PLL)
- 16 kênh lựa chọn
- [Công nghệ phân tập không gian của TOA](#)
- Hệ thống nhận Double super-heterodyne
- Chức năng trộn ngõ vào tự động
- Chức năng Squelch (carrier, noise, tone)
- Chức năng tìm kiếm tần số quét và kênh trống có thể sử dụng
- Thiết kế di động đơn giản
- [Compander circuitry for minimizing ambient noise](#)
- Ăng-ten cần x 2
- Ngõ ra cân bằng (cổng kết nối XLR) và ngõ ra giác 6 ly
- Hiển thị mức pin thấp (điện áp pin micro không dây trở nên yếu)

Bộ thu không dây 2 kênh WT-4820



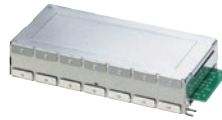
- 16 kênh lựa chọn
- Chức năng tăng ăng-ten ngõ ra (Có thể kết nối sóng song 2 thiết bị WT-4820)
- [Công nghệ phân tập không gian của TOA](#)
- Chức năng trộn ngõ vào tự động
- [Dễ dàng cài đặt, thiết lập ở mặt trước](#)
- [Mix output/tuner 1 output \(selectable\); tuner 2 has 2 outputs](#)
- Ăng-ten cần x 2
- Kích thước một nửa tủ rack nhỏ gọn
- Ngõ ra ăng-ten ngoài

Bộ chia ăng-ten
WD-5800



- 2 ngõ vào ăng-ten và 4 ngõ ra phân chia
- 2 ngõ ra cho mỗi ăng-ten và được trộn cho ngõ ra (Khi 2 ăng-ten được thiết lập ở phòng rộng)
- Nguồn cấp tới ăng-ten
- Giá đỡ 19 inch nhỏ gọn

Bộ thu không dây UHF
WTU-4800



- WTU-4800 là mô-đun có hệ thống nhận double super-heterodyne và mạch dao động dạng mạch vòng khóa pha kín PLL
- Thiết bị bao gồm bộ giảm thiểu - khuếch đại để hạn chế tiếng ồn môi trường.

Pin sạc
WB-2000-2



- Gồm hai cục pin Ni-MH kiểu AA có thể sạc được
- Sử dụng cho micro không dây, bộ phát không dây, bộ thu di động

Bộ sạc pin
BC-5000-12



- Số lượng micro sạc đồng thời: 12
- Sạc đầy trong vòng 3 giờ

Bộ sạc pin
BC-5000-6



- Số lượng micro sạc đồng thời: 6
- Sạc đầy trong vòng 3 giờ

Bộ sạc pin
BC-5000-2



- Số lượng micro sạc đồng thời: 2
- Sạc đầy trong vòng 3 giờ

Bộ chuyển đổi nguồn AC
AD-5000-6 / AD-5000-2



- AD-5000-6: Cho bộ sạc pin BC-5000-12 và BC-5000-6
- AD-5000-2: Cho bộ sạc pin BC-5000-2

Ăng-ten không dây UHF
YW-4500



- Ăng-ten trong nhà sóng UHF
- Gắn tường
- Nguồn được cấp từ bộ thu (WT-5800 / WT-5805 / WT-4820) thông qua cáp đồng trục
- Tích hợp bộ tăng cường tín hiệu RF
- Công tắc chiết áp giúp giảm nhiễu

Tùy chọn

Đai đeo
WH-4000P



Đầu chụp micro
WH-4000S



- Gồm 10 chiếc

Đệm lót tai nghe
YP-E401PAD01



- Gồm 100 chiếc

Tai gắn tủ rack
MB-WT3



- Để gắn một thiết bị WT-5800, WT-5805 và/hoặc WT-4820 lên tủ rack

Tai gắn tủ rack
MB-WT4



- Để gắn 2 thiết bị WT-5800, WT-5805 và/hoặc WT-4820 lên tủ rack

Tai gắn tủ rack
MB-15B



- Để gắn 1 thiết bị WD-5800 lên tủ rack

Thông số kỹ thuật

Micro và micro không dây



WM-5420



WM-5270



WM-5265



WM-5225

Loại micro	Micro điện động: Cardioid	Micro điện động: đơn hướng	Micro điện động: Cardioid	Micro điện dung: đơn hướng
Dải tần số	636 - 806 MHz, UHF	576 - 865 MHz ¹ , UHF		
Số lượng kênh	64 kênh ¹			
Ngõ vào tối đa	132 dB SPL	142 dB SPL	132 dB SPL	126 dB SPL
Pin	LR6 (AA)	LR6 (AA)	LR6 (AA) hoặc WB-2000 (Pin Ni-MH)	(AA) hoặc WB-2000 (Pin Ni-MH)
Vật liệu	Nhựa ABS, có lớp phủ ngoài	Kim loại, màu xám đen	Nhựa, có lớp phủ ngoài	Nhựa, có lớp phủ ngoài
Kích thước	74 (R) x 184 (C) x 20 (S) mm	Φ 48 x 244 mm	Φ 50 x 229 mm	Φ 43.6 x 231.5 mm
Khối lượng	105 g (với pin)	340 g (với pin)	205 g (với pin)	180 g (với pin)
Phụ kiện	Ghim kẹp, dây đeo cổ, ốc vít	Giá đỡ micro (có bộ chuyển đổi chân đế), hộp đựng, nút chặn	Giá đỡ micro (có bộ chuyển đổi chân đế), hộp đựng, tua vít	Giá đỡ micro (có bộ chuyển đổi chân đế), hộp đựng, tua vít



YP-M5300



YP-M5310



WH-4000A



WH-4000H

Loại micro	Micro điện dung: đơn hướng	Micro điện dung: đa hướng	Micro điện dung: đa hướng	Micro điện dung: đa hướng
Độ nhạy	-63 dB ±3 dB (0 dB=1V/0.1 pa. 1kHz)	-64 dB ±3 dB (0 dB=1V/0.1 pa. 1kHz)	-66 dB ±3 dB (0 dB=1V/0.1 pa. 1kHz)	-66 dB ±3 dB (0 dB=1V/0.1 pa. 1kHz)
Đáp tuyến tần số	100 Hz - 12,000 Hz	100 Hz - 15,000 Hz	-	-
Ngõ vào tối đa	120 dB SPL	110 dB SPL	120 dB SPL	120 dB SPL
Chiều dài dây	1.3 m			
Cổng kết nối	Giắc cắm 3.5 mm			
Vật liệu	Màu đen	Màu đen	Tai nghe: EVA, black Khung: Thép không gỉ, màu đen (cao su Silicon) Cổ ngỗng: Màu đen (ống rút)	Khung: Thép không gỉ, màu đen (cao su Silicon) Cổ ngỗng: Màu đen (ống rút)
Khối lượng	20 g (bao gồm cáp)		50 g (bao gồm cáp)	



YP-M5000E



YP-M5000H

Loại micro	Micro điện dung: đa hướng	
Đáp tuyến tần số	20 Hz - 20,000 Hz	
Độ nhạy	-67 dB ±3 dB (0 dB=1V/0.1 pa. 1kHz)	
Ngõ vào tối đa	115 dB SPL, 1 kHz ở 1%	
Chiều dài dây	1.3 m	
Cổng kết nối	Giắc cắm 3.5 mm stereo	
Màu	Màu be	
Khối lượng	14 g (bao gồm cáp)	21 g (bao gồm cáp)

Bộ phát không dây



WM-5325

Loại micro	-
Dải tần số	576 - 865 MHz ¹ , UHF
Số lượng kênh lựa chọn	64 kênh ¹
Ngõ vào tối đa	-14 dB tới -29 dB* (điều khiển mức âm thanh: Min - Max)
Pin	LR6 (AA) hoặc WB-2000 (pin Ni-MH)
Vật liệu	Nhựa, có lớp phủ ngoài
Kích thước	62 (R) x 102.5 (C) x 23 (S) mm
Khối lượng	90 g (với pin)
Phụ kiện	Tua vít, hộp đựng, dây đeo cổ
Tùy chọn	Pin Ni-MH: WB-2000

Bộ thu di động



WT-5100

Tần số nhận	UHF band (16 kênh)
Hệ thống nhận	Double super-heterodyne
Độ nhạy bộ thu	Tối hơn 60 dB tỷ lệ S/N (20 dBµV ngõ vào, ±40 kHz độ lệch)
Đáp tuyến tần số	200 Hz - 5 kHz (bộ phát di động tới bộ thu di động)
Pin	LR6 (AA) hoặc WB-2000 (pin Ni-MH)
Vật liệu	Nhựa, màu bạc tối
Kích thước	62 (R) x 163.6 (C) x 32.5 (S) mm
Khối lượng	125 g (với pin)
Phụ kiện	dây đeo cổ x 1
Tùy chọn	Pin Ni-MH: WB-2000, Tai nghe: YP-E5000, Tai nghe kiểu treo: YP-E401

Bộ thu không dây



WT-5800

WT-5805

WT-5810

WT-4820

Nguồn điện	Nguồn AC (Bộ chuyển đổi nguồn AC phải được sử dụng)		
Dải tần số	576 - 865 MHz ^{*1} , UHF		576 - 865 MHz ^{*1} , UHF (WTU-4800)
Số lượng kênh lựa chọn	64 kênh		16 kênh
Hệ thống thu nhận	Double super-heterodyne		
Hệ thống Diversity	True diversity	Space diversity	Space diversity
Ngõ ra	MIC: -60 dB ^{**2} , 600Ω, cân bằng, cổng kết nối XLR-3-31 LINE: -20 dB ^{**2} , 600Ω, không cân bằng, giắc 6 ly*		-
Ngõ vào	-20 dB ^{**2} , 10kΩ, không cân bằng, giắc 6 ly		
Ăng-ten	Ăng ten râu		Ăng ten cân
Ngõ vào ăng-ten	75Ω, BNC, 9 V DC	75Ω, BNC, 9 V DC	-
Ngõ ra ăng-ten	75Ω, BNC (Gain 0 dB)	-	-
Độ nhạy nhận	90 dB hoặc lớn hơn		80 dB hoặc lớn hơn (WTU-4800)
Độ nhạy Squelch	18 - 40 dBμ V có thể thay đổi		18 dBμ V (WTU-4800)
Tần số âm sắc	32.768 kHz		-
Tỉ lệ S/N	110 dB hoặc lớn hơn (A-weight, ngõ ra không cân bằng)		104 dB hoặc lớn hơn (A-weight, ngõ ra không cân bằng)
Độ méo	1% hoặc nhỏ hơn (đặc trưng)		
Đáp tuyến tần số	100 Hz - 15,000 Hz, ±3 dB		50 Hz - 18,000 Hz, ±3 dB
Vật liệu	Nhựa, màu đen		
Kích thước	210 (R) x 44 (C) x 205.1 (S) mm		210 (R) x 40.6 (C) x 152.7 (S) mm
Khối lượng	700 g	700 g	590 g
			770 g (không có mô-đun bộ thu)

*1 Số lượng kênh có thể thay đổi phụ thuộc vào từng quốc gia

**2 0 dB = 1V

Bộ sạc pin



BC-5000-12

BC-5000-6

BC-5000-2

Nguồn điện	12 V DC (bộ chuyển đổi nguồn AC AD-5000-6 phải được sử dụng)		12 V DC (bộ chuyển đổi nguồn AC AD-5000-2 phải được sử dụng)
Dòng tiêu thụ	4.4 A	2.2 A	700 mA
Thời gian sạc	Tối đa 3h		
Số lượng pin được sạc đồng thời	12	6	2
Vật liệu	Vỏ : Thép tấm, sơn màu đen Phần ổ sạc: Nhựa ABS, màu đen		Vỏ : Thép tấm, sơn màu đen Phần ổ sạc: Nhựa PPE, màu đen
Kích thước	390 (R) x 118 (C) x 246 (S) mm		390 (R) x 118 (C) x 131 (S) mm
Khối lượng	3.4 kg (với giá gắn pin)		2 kg (với giá gắn pin)
Phụ kiện	Giá gắn pin x 12		Giá gắn pin x 6
			Giá gắn pin x 2

* Sử dụng giá gắn pin cho phép một trong hai WM-5225, WM-5265, WM-5325, WT-5100 được sạc kết hợp.

Tai nghe



YP-E401

YP-E5000

Loại Micro		Điện động
Trở kháng		16Ω
Đáp tuyến tần số		300 Hz - 15 kHz
Ngõ vào		Tối đa 50 mW
Cổng kết nối	Đầu giắc 3.5 mm (3-cực)	Đầu giắc 3.5 mm mono
Màu		Đen
Khối lượng		17 g
Phụ kiện		Đệm lót tai x 1, Vòng treo x 2

BỘ MICRO KHÔNG DÂY UHF



WS-5225



Thiết bị bao gồm:

- WM-5225
- WT-5810

WS-5265



Thiết bị bao gồm:

- WM-5265
- WT-5810

WS-5325H



Thiết bị bao gồm:

- WM-5325
- WH-4000H
- WT-5810

WS-5325U



Thiết bị bao gồm:

- WM-5325
- YP-M5300
- WT-5810

WS-5325M



Thiết bị bao gồm:

- WM-5325
- YP-M5310
- WT-5810



TOA Electronics Vietnam Co., Ltd

www.toa-vn.com

Đặc tính kỹ thuật có thể được thay đổi mà không thông báo trước.
Ảnh phẩm lưu hành nội bộ @Hà Nội, tháng 05-2020.



Like us on Facebook

facebook.com/ToaVietNam

TEV_BRO_060_01_00

Quét QRcode để truy cập trực tiếp thông tin sản phẩm và hướng dẫn sử dụng mới nhất trên website <http://toa-vn.com>