



Hệ thống hội thảo kỹ thuật số với chất lượng âm thanh vượt trội của TOA phù hợp với mọi quy mô phòng họp

# HỆ THỐNG HỘI THẢO KỸ THUẬT SỐ

Dòng TS-D1000

Dòng TS-D1100

PRIORITY



# Chuyên nghiệp và đẳng cấp

Tạo ấn tượng mạnh mẽ trong bài phát biểu của bạn với hệ thống hội thảo TOA

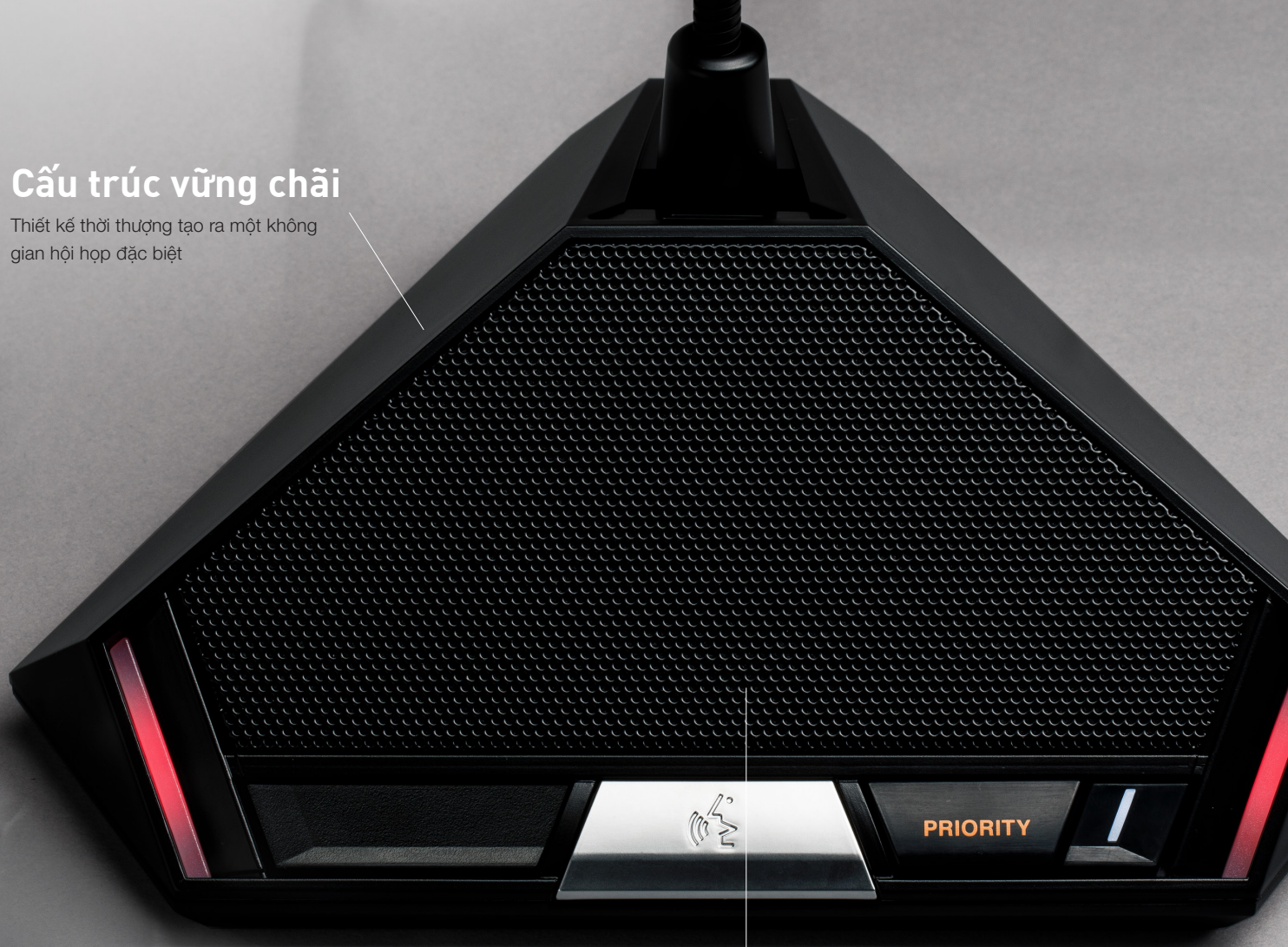
## Đế nhỏ gọn

Hình bao quanh dạng kim tự tháp giúp cho hệ thống hội thảo có thể hài hòa với bất kỳ không gian hội họp nào.

Xuất hiện theo cách tự nhiên nhất

## Cấu trúc vững chãi

Thiết kế thời thượng tạo ra một không gian hội họp đặc biệt



## Âm thanh rõ ràng vượt trội

Bề mặt trải rộng tạo thành một đường dẫn trực tiếp giữa loa và người nói

## Loa được thiết kế gần ngay phía trước

Hình dạng của thiết bị hội thảo được thiết kế để không gây ảnh hưởng đến tầm nhìn. Âm thanh chân thực như thể loa đang ở gần ngay phía trước mà không tạo cảm giác nói chuyện qua thiết bị, từ đó thúc đẩy các thành viên tham gia đối thoại trực tiếp hơn.

## Truyền tải thông điệp chính xác, hiệu quả

Phần cứng và âm thanh được xử lý một cách kỹ lưỡng để đảm bảo hiệu quả sử dụng tối đa

### Âm thanh chất lượng

Phần cứng và âm thanh được xử lý một cách kỹ lưỡng để đảm bảo hiệu quả sử dụng tối đa, thông điệp được truyền tải rõ ràng.

### Ngăn ngừa nhiễu hiệu quả

Chức năng chống phản hồi âm (FBS) nâng cao giúp giảm thiểu hiện tượng hú rít âm thanh

### Âm thanh không bị ngắt quãng

Chức năng tự động điều khiển âm lượng (AGC) mang lại âm thanh đồng nhất mà không phụ thuộc vào âm lượng to hay nhỏ của giọng nói



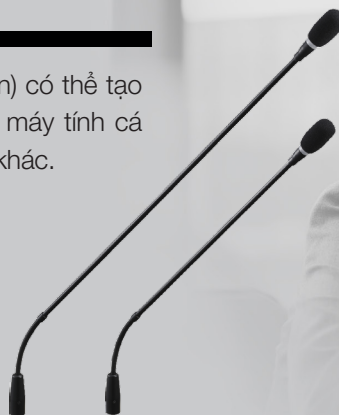
# Chuyên gia điều phối hội họp



Sử dụng cho phòng họp/hội thảo  
lên đến 246 thành viên tham gia.



Micro cần dài (tùy chọn) có thể tạo  
ra một phòng họp với máy tính cá  
nhân hoặc các tài liệu khác.





## Chức năng hỗ trợ điều phối cuộc họp

### Chức năng ưu tiên trên máy chủ tịch

- Cho phép máy chủ tịch phát biểu ưu tiên cao nhất.
- Đảm bảo vận hành cuộc họp/hội thảo trơn tru.

### Cài đặt số lượng micro hoạt động

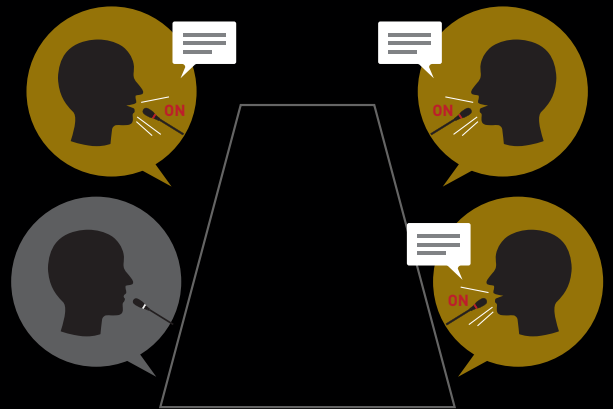
- Có thể lựa chọn số lượng đại biểu phát biểu đồng thời.
- Có thể chọn 1 đến 2 máy chủ tịch và lên đến 8 đại biểu có thể phát biểu đồng thời.

## Ưu điểm hỗ trợ kết nối thành viên tham gia cuộc họp

### Chế độ tự động kích hoạt âm thanh

Khi bật chế độ này các thành viên có thể phát biểu mà không cần ấn phím nói.

Micro sẽ tự động kích hoạt khi có thành viên phát biểu.



## Ưu điểm hỗ trợ quản trị vận hành

### Dễ dàng bảo trì

Sử dụng cáp CAT5e ST truyền tín hiệu giữa các thiết bị hội thảo hoặc giữa Bộ điều khiển trung tâm và một thiết bị hội thảo.



Micro cần dài với chiều cao phù hợp cho phép tạo ra một phòng họp với máy tính của bạn.



## Bộ điều khiển trung tâm /Phím chức năng



Điều khiển âm lượng tích hợp sẵn cho loa giám sát

## Chế độ hoạt động

**STANDARD** : Cho phép chủ tịch chỉ định đại biểu phát biểu tiếp theo.

**OVERRIDE** : Cho phép thành viên tham gia phát biểu theo trình tự.

**VOICE ACTIVATION** : Cho phép thảo luận mở (tất cả cuộc trò chuyện sẽ được gửi tới ngõ ra ghi âm).

**CHAIRMAN ONLY** : Phù hợp với cuộc họp mang phong cách thuyết trình. Âm thanh rõ ràng giúp dễ dàng tiếp cận tới tất cả các thành viên tham gia nhờ vào loa tích hợp sẵn bên trong mỗi thiết bị.

## Chế độ tiết kiệm điện năng

Hệ thống hội thảo có thể tự động tắt sau 2 giờ không có hoạt động.

TS-D1000-MU  
TS-D1100-MU



## Tích hợp sẵn chức năng ghi âm

Cuộc họp có thể được ghi lại theo định dạng mp3 trên USB hoặc thẻ nhớ trong.

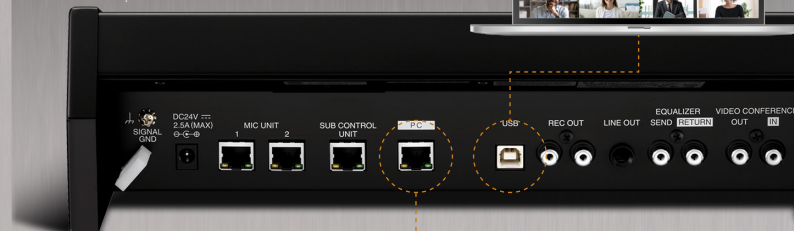
\*Thẻ nhớ trong có thể ghi âm lên đến 18 giờ với chất lượng 128 kbps.



## Hội thảo/hội họp hỗn hợp

Hệ thống hội thảo có thể kết nối với máy tính với ngõ vào và ngõ ra âm thanh cho phép dễ dàng sử dụng trong cuộc họp hỗn hợp bao gồm kết nối họp trực tiếp và trực tuyến.

\*Chỉ hỗ trợ trên TS-D1100-MU



## Ứng dụng trình duyệt web

Hệ thống được tích hợp sẵn ứng dụng trình duyệt web. Có thể thực hiện cài đặt nâng cao trên PC hoặc máy tính bảng.

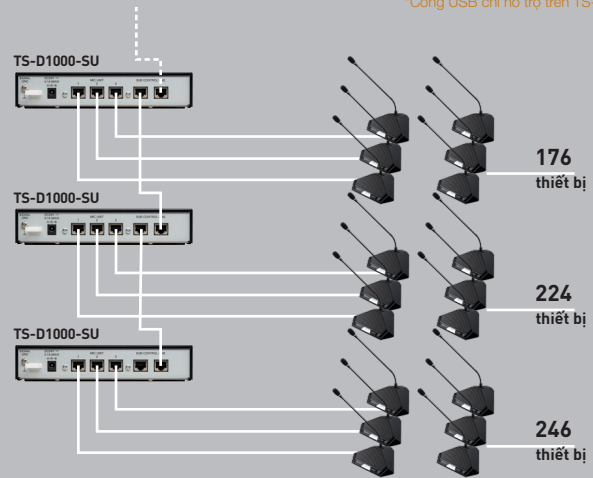
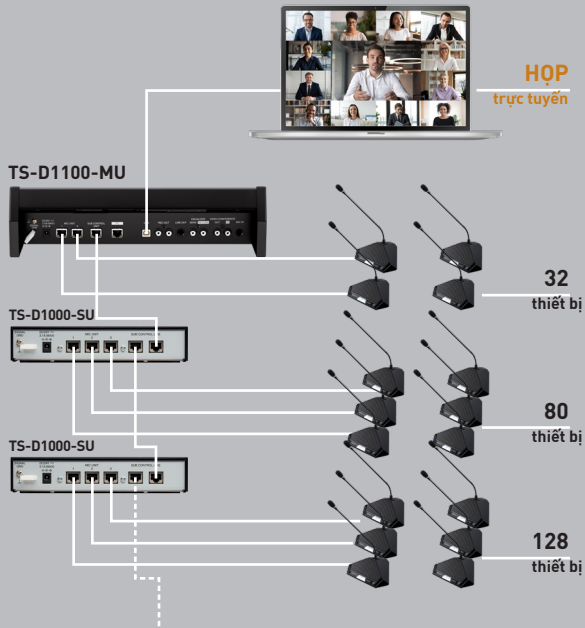
# Sơ đồ hệ thống/ thành phần thiết bị

Thiết bị hội thảo tối đa 246

+

Họp trực tuyến từ xa

\*Cổng USB chỉ hỗ trợ trên TS-D1100-MU



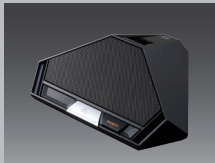
## Bộ điều khiển trung tâm TS-D1100-MU

- Ngõ vào/ra USB âm thanh (Cổng USB 2.0 type-B)
- Hỗ trợ kết nối lên đến 32 thiết bị hội thảo.
- Bao gồm ngõ vào Mic, Aux, ngõ ra Line, ngõ ra ghi âm, ngõ ra tai nghe giám sát, EQ in/out.
- Cài đặt chức năng: số lượng mic hoạt động, tự động tắt mic, lựa chọn mic ưu tiên.
- Có thể gắn lên tủ rack với giá gắn tùy chọn MB-TS920.



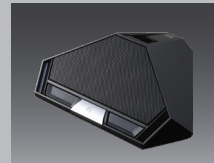
## Bộ điều khiển trung tâm TS-D1000-MU

- Hỗ trợ kết nối lên đến 32 thiết bị hội thảo.
- Bao gồm ngõ vào Mic, Aux, ngõ ra Line, ngõ ra ghi âm, ngõ ra tai nghe giám sát, EQ in/out.
- Cài đặt chức năng: số lượng mic hoạt động, tự động tắt mic, lựa chọn mic ưu tiên.
- Có thể gắn lên tủ rack với giá gắn tùy chọn MB-TS920.



## Máy chủ tịch TS-D1000-CU

- Sử dụng trong các cuộc hội thảo/hội họp cơ bản.
- Bao gồm phím ấn ưu tiên.
- Tích hợp loa giám sát 0.4W.
- 2 giắc cắm tai nghe có thể điều chỉnh âm lượng độc lập.
- Sử dụng nguồn PoE.



## Máy đại biểu TS-D1000-DU

- Sử dụng trong các cuộc hội thảo/hội họp cơ bản.
- Tích hợp loa giám sát 0.4W.
- 2 giắc cắm tai nghe có thể điều chỉnh âm lượng độc lập.
- Sử dụng nguồn PoE.



## Micro cần tiêu chuẩn TS-D1000-M1

- Loại micro cổ ngỗng.
- Micro điện dung đơn hướng.
- Có đèn LED hiển thị trạng thái hoạt động.
- Cổng kết nối dạng XLR-3-32.
- Độ nhạy: -37 dB (1 kHz, 0 dB = 1 V / PA).
- Đáp tuyến tần số: 100 Hz - 13 kHz.
- Chiều dài: 518 mm.



## Micro cần dài TS-D1000-M2

- Loại micro cổ ngỗng.
- Micro điện dung đơn hướng.
- Có đèn LED hiển thị trạng thái hoạt động.
- Cổng kết nối dạng XLR-3-32.
- Độ nhạy: -37 dB (1 kHz, 0 dB = 1 V / PA).
- Đáp tuyến tần số: 100 Hz - 13 kHz.
- Chiều dài: 668 mm.



## Bộ điều khiển phụ TS-D1000-SU

- Điều khiển lên đến 48 thiết bị hội thảo.
- Có thể kết nối tối đa 5 bộ điều khiển phụ với bộ điều khiển trung tâm bằng cáp LAN có sẵn.
- Bộ điều khiển phụ thứ 5 chỉ kết nối 22 thiết bị hội thảo.



## Bộ mở rộng TS-D1000-EX

- Mở rộng khoảng cách lên đến 150m bằng cáp CAT5e



## Tai gắn tủ rack MB-TS920

- Sử dụng cho bộ điều khiển trung tâm TS-D1000-MU và TS-D1100-MU

