



# FB-2862C

## Loa Trầm Gắn Trần



Smiles  
for the  
Public

Dòng loa dải tần thấp  
& Chất lượng âm thanh cao

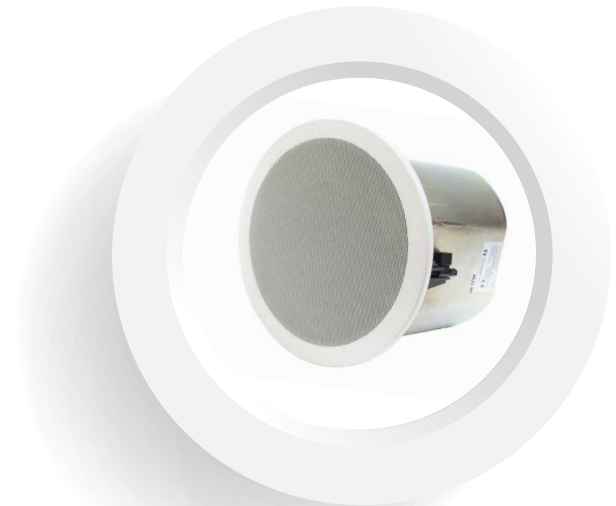
## FB-2862C: Loa Âm Trần Gắn Trần

Loa âm trần gắn trần FB-2862C của TOA được thiết kế bởi nhà thiết kế nội thất, dễ dàng hài hoà với mọi không gian kiến trúc, tăng cường chất lượng âm thanh trong khu vực. Vành loa trầm được thiết kế để cung cấp âm trầm với chất lượng âm thanh cao, phù hợp cho các khu vực cần sử dụng loa gắn trần hoặc những nơi yêu cầu âm thanh trung thực. Loa FB-2862C cho phép sử dụng linh hoạt cho nhiều ứng dụng lớn và những địa điểm lắp đặt khác nhau bằng cách sử dụng thêm thanh cài tùy chọn.

### Đặc tính kỹ thuật:

- Kiểu loa hình nón, đường kính 16 cm (6.5"), công suất 60W.
- Cho phép chuyển đổi giữa 70V/100V hoặc 8Ω.
- Lưới xoay giúp lắp đặt nhanh chóng và thuận tiện.
- Bộ lọc thông thấp giúp bảo vệ quá tải.

### VÍ DỤ ỨNG DỤNG



### Thông Số Kỹ Thuật

Model	FB-2862C AS
Công suất	60W (trở kháng cao)
Công suất đáp ứng	Công suất danh định: 60W (8Ω), Công suất tối đa: 120W (8Ω)
Trở kháng	100V line: 170Ω (60W), 330Ω (30W), 670Ω (15W), 3.3kΩ (3W) 70V line: 83Ω (60W), 170Ω (30W), 330Ω (15W), 670Ω (7.5W), 3.3kΩ (1.5W) 25V line: 83Ω (7.5W), 170Ω (3.7W), 330Ω (1.9W), 670Ω (0.9W), 3.3kΩ (0.2W) 8Ω (120W)
Cường độ âm	87dB (1W,1m) lắp đặt trong ½ trường âm tự do (xác định bằng cách lắp loa ở trung tâm của trần hoặc tường) 81dB (1W,1m) lắp đặt trong trường âm tự do (xác định trong phòng tiêu chuẩn)
Đáp tuyến tần số	60-250Hz (-10dB) lắp đặt trong ½ trường âm tự do (xác định bằng cách lắp loa ở trung tâm của trần hoặc tường)
Thành phần loa	Loa trầm: hình nón đường kính 16 cm (6.5")
Lỗ gắn trần	ø 250mm (độ dày tối đa của trần: 37mm)
Công nghệ vào	Cổng kết nối có thể tháo rời bằng cách tháo ốc vít (2 ngõ vào kết nối dây & 2 cầu đấu dây)
Loại cáp phù hợp	Dây đồng đặc : ø0.5 - ø1.6mm (tương đương AWG từ 24-14) Dây đồng sợi xoắn: 0.2 - 2.5mm <sup>2</sup> (tương đương AWG từ 24-14)
Vật liệu	Vỏ: thép tấm, sơn, Mặt ngăn: nhựa ABS chống cháy (UL-94 V-0), màu đen, Vành loa: nhựa ABS chống cháy (UL-94 V-0), màu trắng (RAL 9016), Mặt lưới: thép tấm, sơn màu trắng (RAL 9016)
Kích thước	ø280 x 198 (R) mm (ø11" x 7.79")
Khối lượng	6.3kg (bao gồm tai gắn đi kèm)
Phụ kiện đi kèm	Lưới sắt x 1, thanh gia cố trần x 1, dây an toàn x 1, giấy mẫu x 1
Phụ kiện tùy chọn	Khung treo: HY-AH1, Cầu đấu: HY-TB1



Like us on Facebook  
[facebook.com/ToaVietNam](https://www.facebook.com/ToaVietNam)

Quét QRcode để truy cập trực tiếp thông tin sản phẩm và hướng dẫn sử dụng mới nhất trên trang Website <http://toa-vn.com>

TOA Electronics Vietnam Co.,Ltd

[www.toa-vn.com](http://www.toa-vn.com)

Đặc tính kỹ thuật có thể được thay đổi mà không thông báo trước.  
Án phẩm lưu hành nội bộ @Hà Nội, tháng 02-2019.